

คู่มือ

การบริหารจัดการเรื่องร้องเรียน

(Complaint Management

Standard Operation Procedure)

สำนักงานสาธารณสุขอำเภอนากลาง

อำเภอนากลาง จังหวัดหนองบัวลำภู

๑.วัตถุประสงค์

๑. เพื่อให้ความคิดเห็น/คำร้องเรียนของผู้รับบริการได้รับการตอบสนองที่เหมาะสมและนำไปสู่การปรับปรุงระบบงานให้ดีขึ้น
๒. เพื่อเพิ่มความไวในการรับรู้ปัญหาและเกิดการตอบสนองที่รวดเร็วและเหมาะสม
๓. เพื่อเป็นแนวทางขั้นต้นในการเจรจาต่อรองไกล่เกลี่ย เพื่อป้องกันการฟ้องร้อง
๔. เพื่อสร้างความตระหนักให้แก่หน่วยงานและเจ้าหน้าที่ได้ใส่ใจและทบทวนข้อร้องเรียนที่เกิดขึ้นซ้ำๆ
๕. เพื่อให้มั่นใจว่ากระบวนการรับเรื่องร้องเรียนและดำเนินการจัดการข้อร้องเรียนได้มีการปฏิบัติตามขั้นตอนการปฏิบัติงานที่สอดคล้องกับข้อกำหนด ระเบียบหลักเกณฑ์เกี่ยวกับการรับเรื่องร้องเรียน และดำเนินการจัดการข้อร้องเรียนที่กำหนดไว้อย่างครบถ้วนและมีประสิทธิภาพ
๖. เพื่อให้บุคลากรหรือเจ้าหน้าที่ผู้รับผิดชอบด้านการดำเนินการจัดการข้อร้องเรียนของผู้รับบริการใช้เป็นแนวทางในการปฏิบัติงานและดำเนินการแก้ไขปัญหาตามข้อร้องเรียนที่ได้รับจากช่องทาง การร้องเรียนต่างๆ โดยกระบวนการและวิธีการดำเนินงานต้องเป็นไปในทิศทางเดียวกัน

๒.ขอบเขต

รวบรวมข้อมูลจากแบบสอบถามความคิดเห็น แบบแสดงความคิดเห็นหรือแบบสอบถามความพึงพอใจต่อการบริการ หรือ แบบรายงานข้อร้องเรียนของผู้รับบริการ นำมาสู่การวิเคราะห์ข้อมูล นำส่งให้ผู้เกี่ยวข้องดำเนินการตอบสนอง/แก้ไขข้อร้องเรียน และนำเข้าสู่การทบทวนในคณะกรรมการรับเรื่องร้องเรียน ร้องทุกข์ และกรรมการพัฒนาโรงพยาบาลส่งเสริมสุขภาพตำบล/สำนักงานสาธารณสุขอำเภอ/นากลาง

๓.คำจำกัดความ

- **เรื่องร้องเรียน** หมายถึง คำร้องเรียนจากผู้ป่วย ญาติ ผู้รับบริการ ทั้งบุคลากรภายนอกและภายในหน่วยงาน ที่ไม่ได้รับการตอบสนองความต้องการหรือความคาดหวัง ทำให้เกิดความไม่พึงพอใจ และแจ้งขอให้ตรวจสอบ แก้ไข หรือปรับเปลี่ยนการดำเนินการ
- **ข้อเสนอแนะ** หมายถึง คำร้องเพื่อแจ้งให้ทราบ หรือแนะนำ เพื่อการปรับปรุงระบบการบริการ สิ่งแวดล้อม และอื่นๆ ของโรงพยาบาลส่งเสริมสุขภาพตำบล
- **ผู้ร้องเรียน** หมายถึง ผู้ป่วย ญาติ ผู้รับบริการ ประชาชนทั่วไป องค์กรภาครัฐ เอกชน ผู้มีส่วนได้ส่วนเสีย ตลอดจนผู้มาติดต่อ ผ่านช่องทางต่างๆ โดยมีวัตถุประสงค์ครอบคลุมการร้องเรียน/การให้ข้อเสนอแนะ/การให้ข้อคิดเห็น/ การชมเชย/การสอบถาม หรือร้องขอข้อมูล
- **ช่องทางการรับเรื่องร้องเรียน** หมายถึง ช่องทางที่สามารถรับ/ส่งเรื่องร้องเรียนได้ ประกอบด้วยผู้รับเรื่องร้องเรียน ศูนย์รับเรื่องราวร้องทุกข์ งานประชาสัมพันธ์ หนังสือถึงผู้อำนวยการ ร้องเรียนด้วยตนเอง ร้องเรียนผ่านทางเว็บไซต์ Line หรือช่องทางอื่นๆ เช่น ผ่านสื่อ
- **การจัดการข้อร้องเรียน** หมายถึง การจัดการในเรื่อง ข้อร้องเรียน ข้อเสนอแนะ ข้อคิดเห็น คำชมเชย การสอบถาม หรือร้องขอข้อมูล โดยมีขั้นตอนการปฏิบัติงาน ได้แก่

- ๑.การแต่งตั้ง คณะกรรมการจัดการข้อร้องเรียนและข้อขมขေးระดับหน่วยงาน
- ๒.การรับข้อร้องเรียน
- ๓.การพิจารณาจำแนกระดับและจัดการข้อร้องเรียน
- ๔.การรับและรวบรวมข้อร้องเรียนจากหน่วยงานต่างๆ
- ๕.การจัดทำรายงานสรุปผลการจัดการข้อร้องเรียนรายไตรมาส
๖. การกำหนดมาตรการป้องกันแก้ไขปัญหาข้อร้องเรียน
๗. การนำมาตรการป้องกันแก้ไขปัญหาข้อร้องเรียนไปปฏิบัติ

- การเจรจาต่อรอง ไกล่เกลี่ย ขั้นต้น หมายถึง การที่ทีมเจรจาต่อรองฯ ของหน่วยงาน เจรจาไกล่เกลี่ยเฉพาะหน้าก่อน เมื่อพบเหตุการณ์ที่มีแนวโน้มที่จะฟ้องร้องหรือร้องเรียน
- คณะกรรมการจัดการข้อร้องเรียนของหน่วยงาน หมายถึง บุคคลที่ได้รับการแต่งตั้งให้เป็นผู้รับผิดชอบการจัดการข้อร้องเรียน/ขมขေးของหน่วยงาน
- ระดับความรุนแรง แบ่งเป็น ๔ ระดับ

ระดับ	นิยาม	ตัวอย่างเหตุการณ์	เวลาในการตอบสนอง	ผู้รับผิดชอบ
๑	ข้อคิดเห็น ข้อเสนอแนะ	ผู้ร้องเรียนไม่ได้รับความเดือดร้อน แต่ติดต่อมาเพื่อให้ข้อเสนอแนะ / ให้ข้อคิดเห็น / ขมขေး ในการให้บริการ	ไม่เกิน ๕ วันทำการ	หน่วยงาน
๒	ข้อร้องเรียน เรื่องเล็ก	ผู้ร้องเรียนได้รับความเดือดร้อน แต่มีการพูดคุย และสามารถแก้ไขได้โดยหน่วยงานเดียว	ไม่เกิน ๑๕ วันทำการ	หน่วยงาน
๓	ข้อร้องเรียน เรื่องใหญ่	-ผู้ร้องเรียนได้รับความเดือดร้อน มีการโต้แย้งเกิดขึ้น ไม่สามารถแก้ไขได้โดยหน่วยงานเดียว ต้องอาศัยทีมไกล่เกลี่ย และอำนาจคณะกรรมการบริหารในการแก้ไข -เรื่องที่สร้างความเสื่อมเสียต่อชื่อเสียงของ รพ.สต.	ไม่เกิน ๓๐ วันทำการ	-ทีมไกล่เกลี่ย -คณะกรรมการบริหาร รพ.สต.
๔	การฟ้องร้อง	ผู้ร้องเรียนได้รับความเดือดร้อน และร้องเรียนต่อสื่อมวลชน หรือผู้บังคับบัญชา ระดับจังหวัด หรือมีการฟ้องร้องเกิดขึ้น	ไม่เกิน ๖๐ วันทำการ	-ทีมไกล่เกลี่ย -คณะกรรมการบริหาร รพ.สต. -หน่วยงานระดับสูงขึ้นไป เช่น สสอ./สสจ.

๔.นโยบายปฏิบัติ

๔.๑ จัดตั้งคณะกรรมการรับข้อร้องเรียน ร้องทุกข์ มีหน้าที่รับเรื่องราวร้องเรียน ฟ้องร้อง บริหารจัดการ ข้อร้องเรียน รวมถึงการให้คำปรึกษา แนะนำ ประสานงาน ดำเนินการตรวจสอบข้อมูล ข้อเท็จจริงเบื้องต้น และ จัดทำรายงานเสนอคณะกรรมการบริหาร เพื่อพิจารณาในการปรับปรุงเชิงระบบต่อไป

๔.๒ จัดตั้งคณะกรรมการเจรจาไกล่เกลี่ย โดยมีหน้าที่กำหนดนโยบายในการเจรจาไกล่เกลี่ยด้วยสันติวิธี กำกับ ติดตาม ประเมินผล รวมทั้งไกล่เกลี่ยกรณีพิพาท/ข้อขัดแย้ง ที่เกิดขึ้นในหน่วยงาน

๔.๓ กำหนดให้มีช่องทางการรับเรื่องร้องเรียน ได้แก่

- รับเรื่องราวร้องเรียน /ข้อคิดเห็น
- ร้องเรียนผ่านทางจดหมายถึงผู้เกี่ยวข้อง
- ร้องเรียนด้วยตนเอง กรณีไม่มีหนังสือร้องเรียน ให้มีการบันทึกรายละเอียดการร้องเรียน พร้อมชื่อ นามสกุล ลงลายมือชื่อ พร้อมทั้งอยู่ เบอร์โทรศัพท์ที่สามารถติดต่อได้
- ร้องเรียนทางโทรศัพท์ ให้มีการบันทึกรายละเอียดการร้องเรียน พร้อมทั้งอยู่ เบอร์โทรศัพท์ ที่สามารถติดต่อได้
- ร้องเรียนผ่านทางอินเทอร์เน็ต เช่น เฟสบุ๊ก อีเมล เว็บไซต์ กระทู้ต่างๆ เป็นต้น ให้ผู้ดูแลระบบ รวบรวมข้อมูล
- ร้องเรียนทางสื่อ สิ่งพิมพ์ สื่อมวลชน ให้รวบรวมข้อมูล

๔.๔ ให้ทุกฝ่าย / งาน นำมาตราบฐานเชิงนโยบาย เรื่อง “การบริหารจัดการข้อร้องเรียน” ใช้เป็นแนวทาง ในการปฏิบัติ ควบคุม กำกับ ติดตาม ในหน่วยงาน

ระบบการบริหารจัดการเรื่องร้องเรียนสำนักงานสาธารณสุขอำเภอตากกลาง

รายละเอียดของขั้นตอนการปฏิบัติงาน

(๑) การแต่งตั้งผู้รับผิดชอบจัดการข้อร้องเรียนของหน่วยงาน

ผู้อำนวยการหรือหัวหน้าของหน่วยงาน

- ๑.๑ กำหนดสถานที่จัดตั้งศูนย์ / จุดรับข้อร้องเรียนของหน่วยงาน
- ๑.๒ กำหนดหน้าที่ของเจ้าหน้าที่ผู้รับผิดชอบจัดการข้อร้องเรียนของหน่วยงาน
- ๑.๓ พิจารณาคุณสมบัติของบุคลากรที่เหมาะสม เพื่อกำหนดเจ้าหน้าที่ผู้รับผิดชอบจัดการข้อร้องเรียนของ หน่วยงาน
- ๑.๔ ออก/แจ้งคำสั่งแต่งตั้งเจ้าหน้าที่ผู้รับผิดชอบจัดการข้อร้องเรียนของหน่วยงาน พร้อมทั้งแจ้งให้ บุคลากรภายในหน่วยงานทราบเกี่ยวกับการจัดการข้อร้องเรียนของหน่วยงาน
- ๑.๕ แจ้งรายชื่อให้หน่วยงานสาธารณสุขอำเภอตากกลางทราบ เพื่อความสะดวกในการประสานงาน (โทร ๐๔๒-๓๕๙๒๒๕)

(๒) การรับและตรวจสอบข้อร้องเรียนจากช่องทางต่าง ๆ

ในแต่ละวัน เจ้าหน้าที่ฯ ต้องดำเนินการรับและติดตามตรวจสอบข้อร้องเรียนที่เข้ามายังศูนย์ฯ จากช่องทางต่าง ๆ ดังนี้

- (1) โทรศัพท์
- (2) ร้องเรียนกับเจ้าหน้าที่ ณ ศูนย์รับเรื่องร้องเรียน/จุดรับข้อร้องเรียนของหน่วยงาน
- (3) หนังสือ/จดหมาย
- (4) เว็บไซต์ ของศูนย์รับเรื่องร้องเรียน
- (5) อื่นๆ เช่น กล่องรับข้อร้องเรียน/กล่องแสดงความคิดเห็น

(๓) การบันทึกข้อร้องเรียน

เจ้าหน้าที่ฯ

๓.๑ ทุกช่องทางที่มีการร้องเรียน เจ้าหน้าที่ฯ ต้องบันทึกข้อร้องเรียนลงบนแบบฟอร์มบันทึกข้อร้องเรียนแบบฟอร์ม Complaint Form

๓.๒ การกรอกแบบฟอร์มบันทึกข้อร้องเรียน แบบฟอร์ม Complaint Form ควรถามชื่อ-สกุล หมายเลขติดต่อกลับของผู้ร้องเรียน เพื่อเป็นหลักฐานยืนยัน และป้องกันการกลั่นแกล้ง รวมทั้งเป็นประโยชน์ในการแจ้งข้อมูลการดำเนินงานแก้ไข/ปรับปรุงกลับแก่ผู้ร้องเรียน

(๔) การวิเคราะห์ระดับข้อร้องเรียน

๑. หน่วยงาน สำนักงานสาธารณสุขอำเภอากลาง จัดตั้งศูนย์จัดการข้อร้องเรียนระดับอำเภอ โดยมีหมายให้เป็นผู้รับผิดชอบที่ชัดเจน เบอร์โทรศัพท์/E-mail

๒. บทบาทแต่ละระดับ

๒.๑ ระดับตำบล

- (๑) รับเรื่องจากประชาชนและเป็นเรื่องที่เกี่ยวข้องในการพิจารณาเรื่องร้องเรียนเบื้องต้น
- (๒) รวบรวมข้อมูลหลักฐานที่เกี่ยวข้องกับประเด็นที่ร้องเรียน
- (๓) ส่งเรื่อง พิจารณาส่งเรื่องให้ศูนย์จัดการข้อร้องเรียนระดับอำเภอดำเนินการแก้ไข
- (๔) ดำเนินการให้คำแนะนำเบื้องต้น

๒.๒ ระดับอำเภอ

- (๑) รับเรื่องจากประชาชนและตำบลและเป็นเรื่องที่เกี่ยวข้องในการพิจารณาเรื่องร้องเรียนเบื้องต้น

- (๒) รวบรวมข้อมูลหลักฐานที่เกี่ยวข้องกับประเด็นที่ร้องเรียน
- (๓) ดำเนินการตักเตือน/แนะนำโดยทำเป็นลายลักษณ์อักษร
- (๔) ยึด/อายัด ก่อนดำเนินการให้แจ้งจังหวัดโดยด่วน กรณีดำเนินคดีให้ส่งเรื่องให้จังหวัดดำเนินการ
- (๕) แจ้งเรื่องร้องเรียนให้ตำบลดำเนินการ

(๕) ระยะเวลาการแก้ไขปัญหาการร้องเรียนของผู้รับบริการภายในกำหนด (ตามตัวชี้วัด) มีดังนี้

๕.๑ ภายในเวลา ๑๐ วันทำการ

ได้แก่ เรื่องร้องเรียนที่มีข้อมูลครบถ้วน สามารถตรวจสอบข้อเท็จจริงจากฐานข้อมูลของสำนักงานสาธารณสุขอำเภอได้

๕.๒ ภายในเวลา ๓๐ วันทำการ

ได้แก่ เรื่องร้องเรียนที่มีข้อมูลไม่ครบถ้วน สามารถรวบรวมข้อเท็จจริงโดยไม่ต้องทำหลักฐานเพิ่มเติม

๕.๓ ภายในเวลา ๖๐ วันทำการ

ได้แก่ เรื่องร้องเรียนที่มีข้อมูลไม่ครบถ้วน ต้องสืบหาข้อเท็จจริง

(๖) การนับระยะเวลา ให้เริ่มนับตั้งแต่วันที่ปรากฏอยู่ในเขตข้อมูล (field) “วันที่รับ” ของระบบงานบริหารเรื่องร้องเรียนของแต่ละหน่วยงาน

(๗) การกำหนดว่า เรื่องร้องเรียนเรื่องใด จะเข้าอยู่กลุ่มใดของเกณฑ์ระยะเวลาการแก้ไขปัญหาการร้องเรียน ของผู้รับบริการนั้นให้หน่วยงานที่ดำเนินการเป็นผู้ระบุกลุ่มลงในหน้า “บันทึกข้อมูลการรับเรื่องร้องเรียน” ของระบบงานบริหารเรื่องร้องเรียน นอกจากนี้เห็นสมควรให้มีการจัดลำดับชั้นความสำคัญของเรื่องร้องเรียน โดยกำหนดประเภทของเรื่องร้องเรียนที่ต้องดำเนินการอย่างเร่งด่วนดังนี้

๗.๑ เรื่องร้องเรียนที่มีผลกระทบต่อประชาชนในวงกว้างในเรื่องของความปลอดภัยซึ่งมีผลต่อสุขภาพและอาจเป็นอันตรายถึงชีวิต

๗.๒ เรื่องร้องเรียนที่ก่อให้เกิดความเข้าใจผิด และทำให้เกิดการความไม่ปลอดภัย

๗.๓ เรื่องร้องเรียนที่เกี่ยวข้องกับเรื่องที่เป็นนโยบายของกระทรวงสาธารณสุข

ทั้งนี้ขอให้ผู้รับเรื่อง/ผู้ดำเนินการ เสนอเรื่อง และดำเนินการให้เป็นไปตามเกณฑ์ระยะเวลาการแก้ไขปัญหาการร้องเรียนของแต่ละกลุ่มด้วย

การรับเรื่องร้องเรียน

๑. ประเด็นที่สามารถรับเรื่องเรียน

เมื่อผู้รับบริการประสบปัญหาเกี่ยวกับการใช้บริการ ประเด็นที่สามารถร้องเรียนได้แก่

- ได้รับอันตรายจากการรับบริการ หรือใช้ยา ทั้งที่ได้ปฏิบัติตามวิธีใช้ คำแนะนำหรือข้อควรระวัง ตามที่ระบุบนฉลากแล้ว
- เครื่องมือ เครื่องใช้ ยาและเวชภัณฑ์ที่จำเป็นประจำสถานพยาบาลไม่เป็นไปตามที่กำหนด
- ค่าใช้จ่ายทางด้านการรักษาพยาบาลไม่เป็นธรรม
- การรักษาไม่ได้มาตรฐาน
- กระทำผิดจรรยาบรรณ และจริยธรรม
- ไม่ได้รับความสะดวกในการรับบริการ
- ไม่ได้รับบริการที่ดี หรือ ไม่ตรงกับความต้องการเจ็บป่วย หรือ ความต้องการ
- พบการทุจริตและประพฤติมิชอบของเจ้าหน้าที่และหน่วยงานภายในหน่วยงานราชการ
- อื่นๆ
-

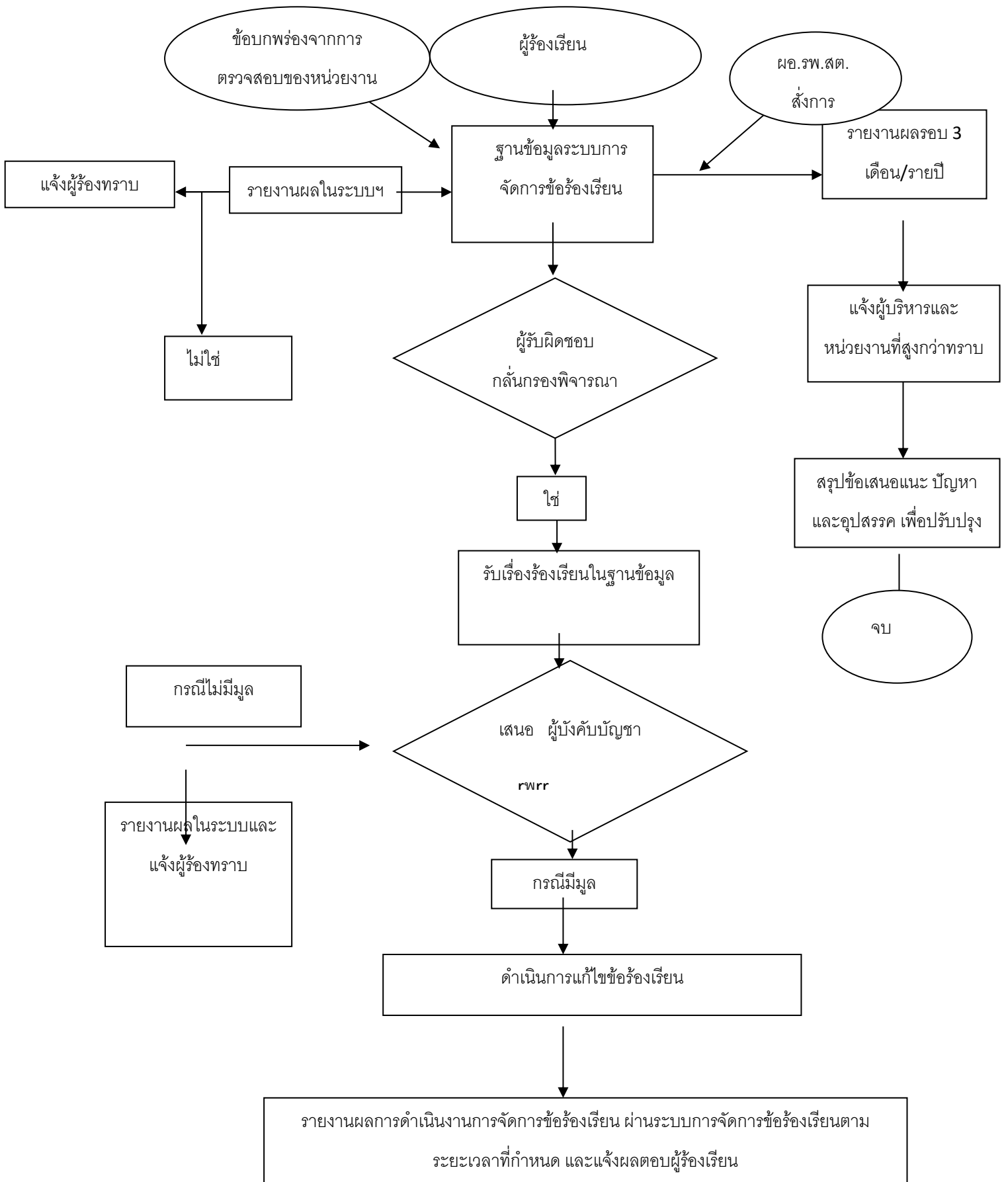
๒. ช่องทางการร้องเรียนหรือแจ้งเบาะแส

- (1) โทรศัพท์
- (2) ร้องเรียนกับเจ้าหน้าที่ ณ ศูนย์รับเรื่องร้องเรียน/จุดรับข้อร้องเรียนของหน่วยงาน
- (3) หนังสือ/จดหมาย
- (4) เว็บบอร์ด / E-mail ของศูนย์รับเรื่องร้องเรียน
- (5) อื่นๆ เช่น กล่องรับข้อร้องเรียน/กล่องแสดงความคิดเห็น

๓. หลักเกณฑ์การพิจารณากลับกรองเรื่องร้องเรียนเบื้องต้น

1. การร้องเรียนที่มีข้อมูลไม่ชัดเจน ไม่เพียงพอ หรือไม่สามารถหาแหล่งข้อมูลเพิ่มเติมได้ ให้ยุติเรื่อง เก็บเป็นข้อมูล และแจ้งผู้ร้องเรียนทราบถึงเหตุผล กรณีติดต่อผู้ร้องเรียนได้
2. การร้องเรียนที่เกิดจากความเข้าใจผิดของผู้ร้องเรียน หรือ เป็นเรื่องร้องเรียนที่เจ้าหน้าที่ผู้รับเรื่อง ร้องเรียน สามารถให้ข้อมูล/ไกล่เกลี่ยได้ ให้ยุติเรื่อง และเก็บเป็นข้อมูล
3. กรณีผู้ร้องเรียนให้ข้อมูลที่มีเนื้อหาในเชิง “ข้อแนะนำ การเสนอแนะ” ไม่จัดว่าเป็นเรื่องร้องเรียนที่ ต้องดำเนินการภายในระยะเวลาที่กำหนด (กลุ่มทำทนาย) โดยให้พิจารณายุติเรื่อง และส่งเรื่องให้สำนักงาน สาธารณสุขอำเภอกลางเพื่อเป็นข้อมูล

แผนผังกระบวนการทำงานของระบบการจัดการร้องเรียนสำนักงานสาธารณสุขอำเภอตากกลาง



เกณฑ์การให้คะแนน :

ช่วงปรับเกณฑ์การให้คะแนน +/- ร้อยละ ๑๐ ต่อ ๑ คะแนน โดยกำหนดให้เกณฑ์การให้คะแนน ดังนี้

ระดับ ๑	ระดับ ๒	ระดับ ๓	ระดับ ๔	ระดับ ๕
๕๐	๖๐	๗๐	๘๐	๙๐

แหล่งข้อมูล/วิธีการจัดเก็บข้อมูล :

(๑) แบบบันทึกรับเรื่องร้องเรียนของหน่วยงาน

(๒) แบบรายงานผลการดำเนินงานการรับเรื่องร้องเรียน (ส่งสำนักงานสาธารณสุขอำเภอากลางทุก ๓ เดือน)